

# Le Contemporain



Grand jumelé bien pensé,  
fonctionnel et luxueux à la fois  
idéal pour les familles!



Rez-de-chaussée  
22' x 35'



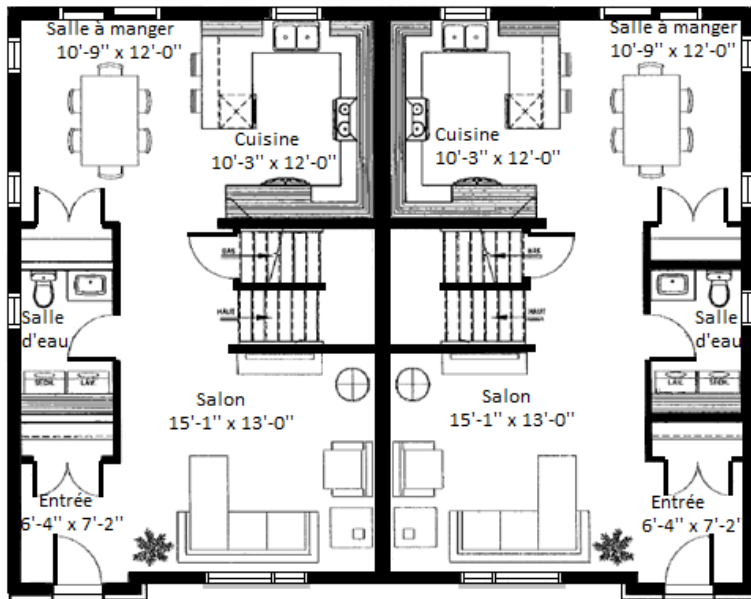
Étage



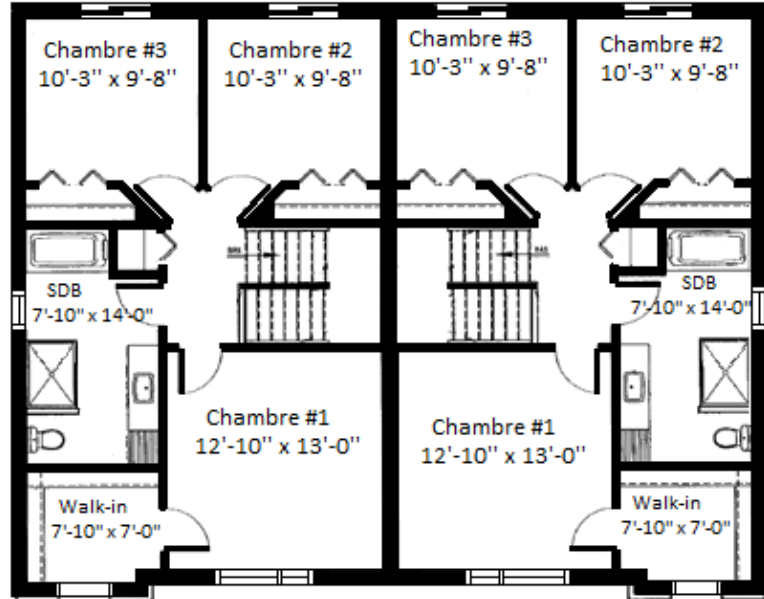
LA QUALITÉ  
NOTRE  
MATIÈRE  
PREMIÈRE.

# ▶ LE CONTEMPORAIN

Rez-de-chaussée



Étage



22' X 35'

**Inclus dans le modèle :**

- Fenêtres et portes noires
- Revêtement extérieur en maçonnerie, bois usiné et vinyle
- Galerie arrière 12'x12' en bois, perron avant en béton
- Armoires de cuisine modernes avec îlot et garde-manger séparé
- Couvre-planchers en céramique et flottant de qualité supérieure
- Salle de bain deluxe
- Walk-in pour la chambre des maîtres
- Belle fenestration et finition contemporaine

- \* Clé en main (taxes et remboursements de taxes inclus)
- \* Prix incluant un terrain standard
- \* Terrassement et notaire inclus (certaines conditions s'appliquent)
- \* image à titre indicatif seulement, pour une durée limitée
- \* Le prix peut être modifié sans préavis

<b>Cuisine</b>	<b>10-3" X 12-0"</b>
<b>Salon</b>	<b>15-1" X 13-0"</b>
<b>Salle à manger</b>	<b>10-9" X 12-0"</b>
<b>Salle d'eau et buanderie</b>	<b>5-6" X 8-6"</b>
<b>Entrée</b>	<b>6-4" X 7-2"</b>
<b>Chambre à coucher #1</b>	<b>12-10" X 13-0"</b>
<b>Chambre à coucher #2</b>	<b>10-3" X 9-8"</b>
<b>Chambre à coucher #3</b>	<b>10-3" X 9-8"</b>
<b>Salle de bain :</b>	<b>7-10" X 14-0"</b>
<b>Surface totale (+ SS) :</b>	<b>1 506 pi<sup>2</sup></b>



215, rue Laval  
 Sherbrooke (Québec) J1C 0R1  
[www.constructionMF.com](http://www.constructionMF.com)  
**819.846.4816**



LA QUALITÉ  
 NOTRE MATIÈRE  
 PREMIÈRE.