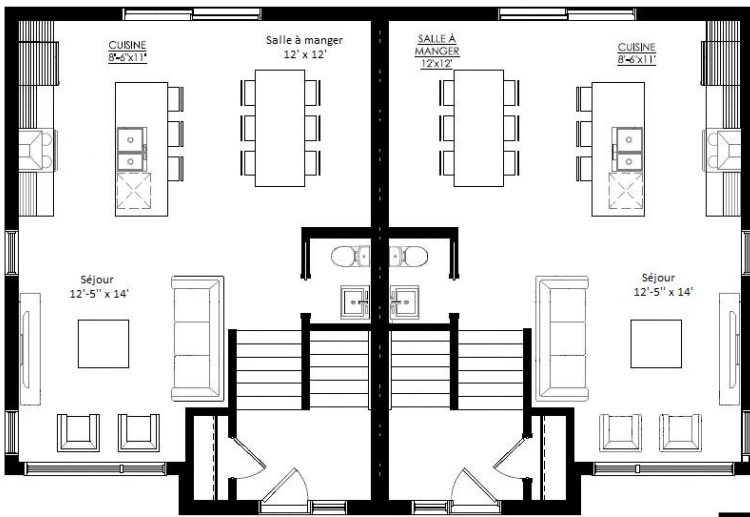


LE Logan

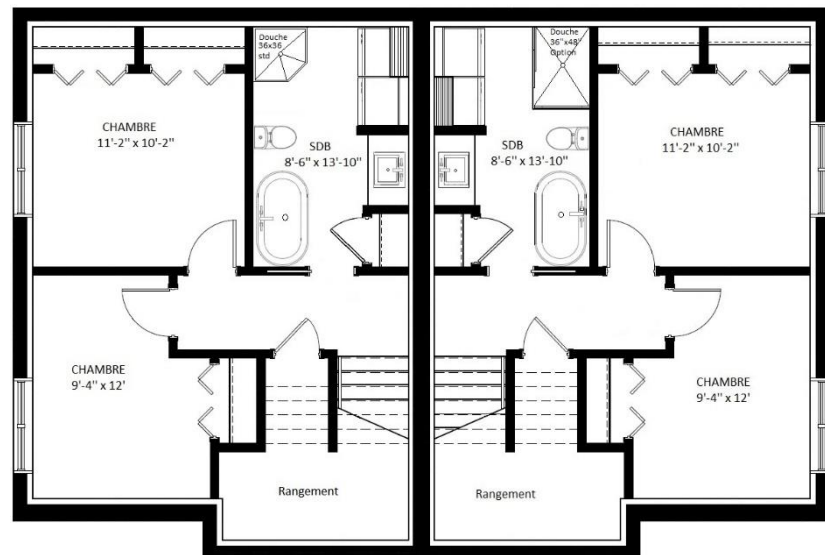


REZ-DE-CHAUSSÉE



▶ La beauté et la simplicité repensées ! Le plus abordable de nos jumelés ◀

Sous-sol

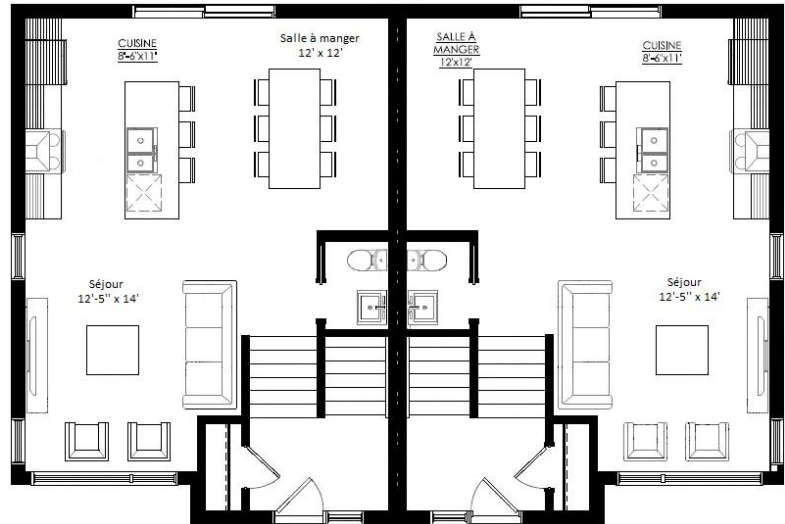
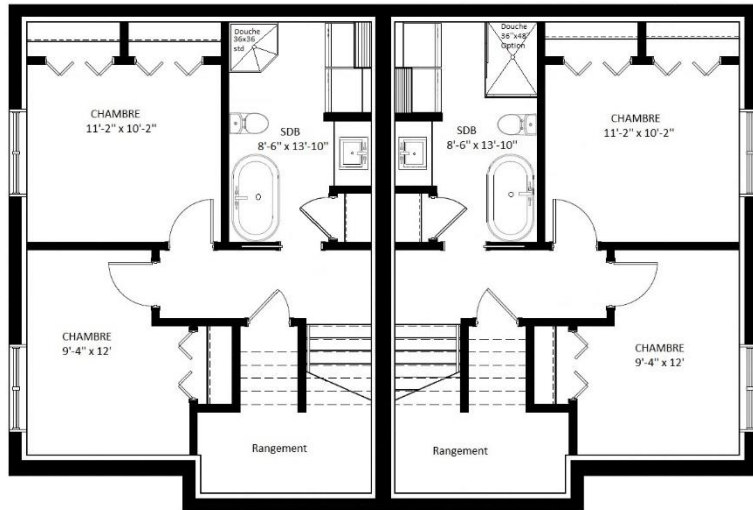


LA QUALITÉ
NOTRE
MATIÈRE
PREMIÈRE.

LE Logan

« Sous-sol »

« Rez-de-chaussée »



21'-6" x 29'

Inclus dans le modèle :

- Sous-sol fini
- 2 chambres et 1½ salle de bain
- Fenêtres hybrides et portes de couleur (très belle fenestration)
- Porte avec panneau latéral et imposte vitrés et porte-patio de 8'
- Revêtement extérieur en brique et vinyle
- Plafond standard à 8'-2"
- Salle de bain avec douche en coin et bain autoportant
- Galerie arrière 12' x 12' en bois traité
- Terrassement et notaire inclus*
- Armoires de cuisine modernes avec grand îlot
- Couvre-planchers en planchette de vinyle

- * Clé en main (taxes et remboursements de taxes inclus)
- * Prix incluant un terrain standard
- * Plusieurs options disponibles
- * Certaines conditions s'appliquent
- * Le prix peut être modifié sans préavis

Cuisine	8'-6" x 11'
Salon	12'-5" x 14'
Salle à manger	12' x 12'
Chambre à coucher #1	11'-2" x 10'-2"
Chambre à coucher #2	9'-4" x 12'
Surface totale (604 pi² x 2)	1 208 pi²

MF
GUILLEMETTE
CONSTRUCTION

215, rue Laval
 Sherbrooke (Québec) J1C 0R1
www.constructionmf.com
 819.846.4816



LA QUALITÉ
 NOTRE MATIÈRE
 PREMIÈRE.