

LE CLARA



Galerie avant

▶▶ UNIQUE !!! Magnifique jumelé plain-pied avec garage et plusieurs extras ◀◀

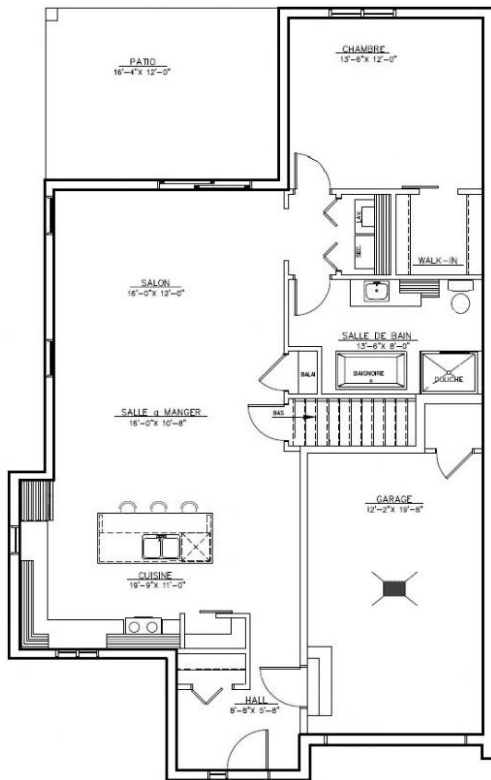
Galerie couverte et remise



LE CLARA

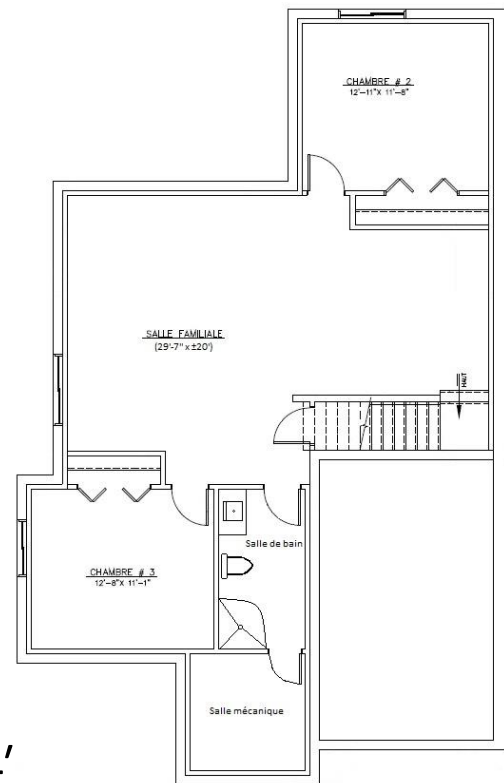
75 Raymond-Auger

REZ-DE-CHAUSSÉE



33'-6" x 54'

SOUS-SOL (option)



Inclus dans le jumelé (75 Raymond-Auger) :

- Plafond à 9', grandes fenêtres, porte-patio 8' ;
- 1 chambre à coucher (2 ou 3 autres en option) ;
- Bain autoportant, douche en céramique et verre ;
- Galerie 16' x 12' avec toiture ;
- Thermopompe et luminaires au RDC
- Buanderie au RDC
- Remise 16'x6', terrassement et 2 cours

- Plancher flottant et céramique ;
- Armoires lustrées au plafond ;
- Grand îlot et garde-manger ;
- Beaucoup de rangement

* Clé en main (taxes et remboursements de taxes inclus)

* Terrain : 87' x 124'-6" = 6 032 pi²

* Notaire inclus (certaines conditions s'appliquent)

* Avec sous-sol fini : 305 900\$

Cuisine	19'-9" X 11'-0"
Salon	16'-0" X 12'-0"
Salle à manger	16'-0" X 10'-8"
Chambre à coucher #1	13'-6" X 12'-0"
Salle de bain RDC	13'-6" x 8'-0"
Surface totale RDC	1 168 pi²

MF
GUILLEMETTE
CONSTRUCTION

215, rue Laval
 Sherbrooke (Québec) J1C 0R1
www.constructionmf.com
 819.846.4816



LA QUALITÉ
 NOTRE MATIÈRE
 PREMIÈRE.