

Le Madison

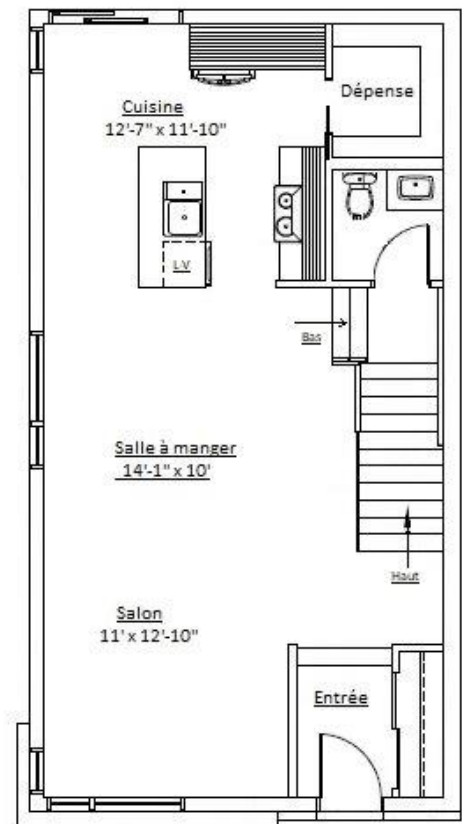


Rez-de-chaussée



**Nouveau jumelé
moderne ayant tout pour
plaire !**

19' x 36'



LA QUALITÉ
NOTRE
MATIÈRE
PREMIÈRE.

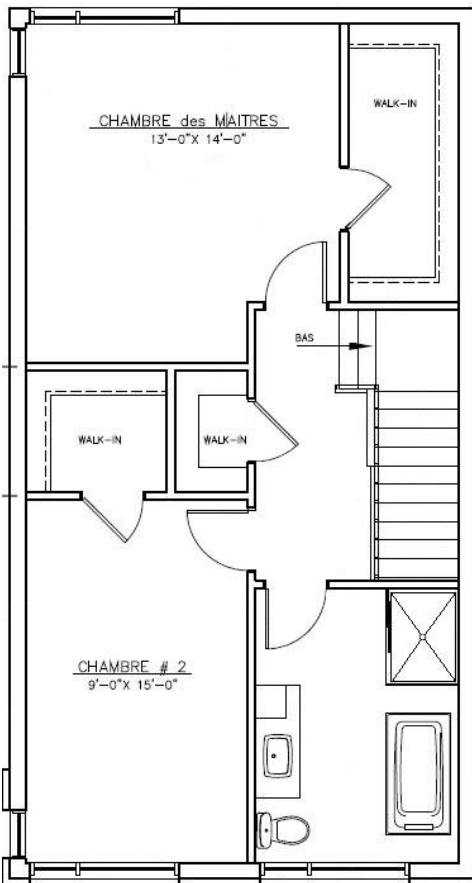
▶ Le Madison

Étage (2 chambres)

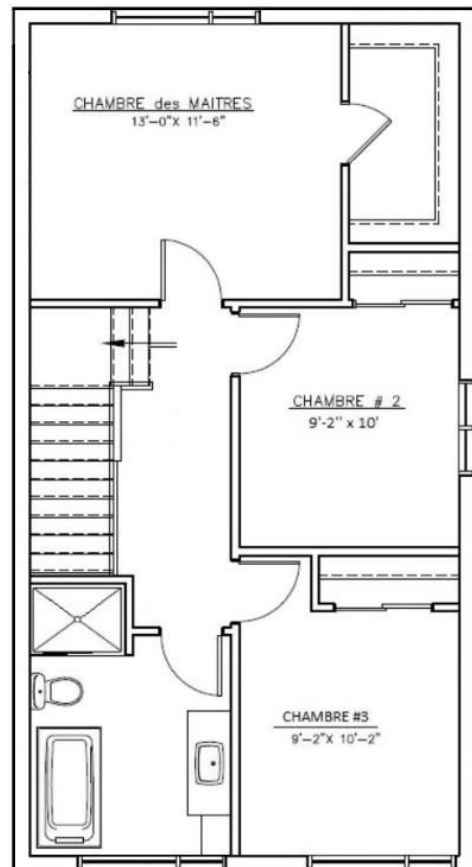


19' x 36'

Étage (3 chambres)



Étage (2 chambres)



Étage (3 chambres)

▶ Le Madison

Inclus dans le modèle :

- 2 ou 3 chambres à coucher à l'étage et 1½ salles de bain ;
- Portes et fenêtres de couleur 4 côtés (fenêtres hybrides) ;
- Portes et fenêtres capées en gypse (moderne) ;
- Armoires modernes avec îlot et grand garde-manger walk-in ;
- Salle de bain deluxe avec douche en céramique, niche, porte en verre et bain autoportant ;
- Thermopompe murale ;
- Plancher flottant et céramique ;
- Walk-in pour la chambre #1 ;
- Rampe en bois franc et barreaux de métal noirs ;
- Revêtement extérieur en pierre, acier et vinyle moderne ;
- Fondations recouvertes de polyuréa giclée ;
- Perron avant en béton avec rampe en verre ;
- Galerie arrière 12' x 12' ;
- Terrassement ;
- Notaire inclus*

* Clé en main (taxes et remboursements de taxes inclus)

* **Terrain standard**

* Certaines conditions s'appliquent

Cuisine	12'-7" x 11'-10"
Salon	11' x 12'-10"
Salle à manger	14'-1" x 10'
Chambre des maîtres	13' x 11'-6"
Chambre à coucher #2-#3	9'-2" x 10'-2"
Surface totale (avec sous-sol)	2 052 pi²



215, rue Laval
Sherbrooke (Québec) J1C 0R1
www.constructionmf.com
819.846.4816



LA QUALITÉ
NOTRE MATIÈRE
PREMIÈRE.