

LE MAËL



REZ-DE-CHAUSSÉE

Magnifique jumelé plain-pied lumineux et spacieux avec plafond de 9'



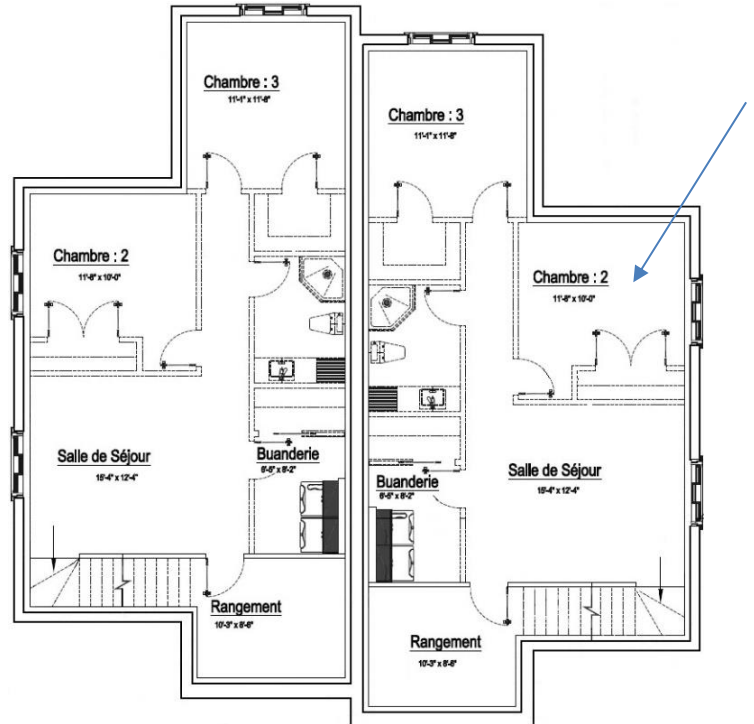
LA QUALITÉ
NOTRE
MATIÈRE
PREMIÈRE.

▶ LE MAËL

REZ-DE-CHAUSSÉE



SOUS-SOL (option)



24' x 48'

Inclus dans le jumelé (939 Boivin) :

- Plafond à 9', grandes fenêtres, porte-patio 8' ;
- 1 chambre à coucher ;
- Salle de bain standard, buanderie au SS ;
- Galerie 11' x 12' avec toiture ;
- Terrassement

- Couvre-plancher planchette ;
- Armoires mélamine standard ;
- Grand îlot et garde-manger ;
- Beaucoup de rangement

* Clé en main (taxes et remboursements de taxes inclus)

* Terrain standard

* Notaire inclus (certaines conditions s'appliquent)

Cuisine	10'-9" X 12'-2"
Salon	11'-8" X 14'-0"
Salle à manger	11'-7" X 11'-8"
Chambre à coucher #1	11'-7" X 12'-6"
Salle de bain RDC	10'-7" x 8'-8"
Surface totale RDC	965 pi²



**GUILLEMETTE
CONSTRUCTION**

215, rue Laval
Sherbrooke (Québec) J1C 0R1

www.constructionmf.com

819.846.4816



LA QUALITÉ
NOTRE MATIÈRE
PREMIÈRE.